

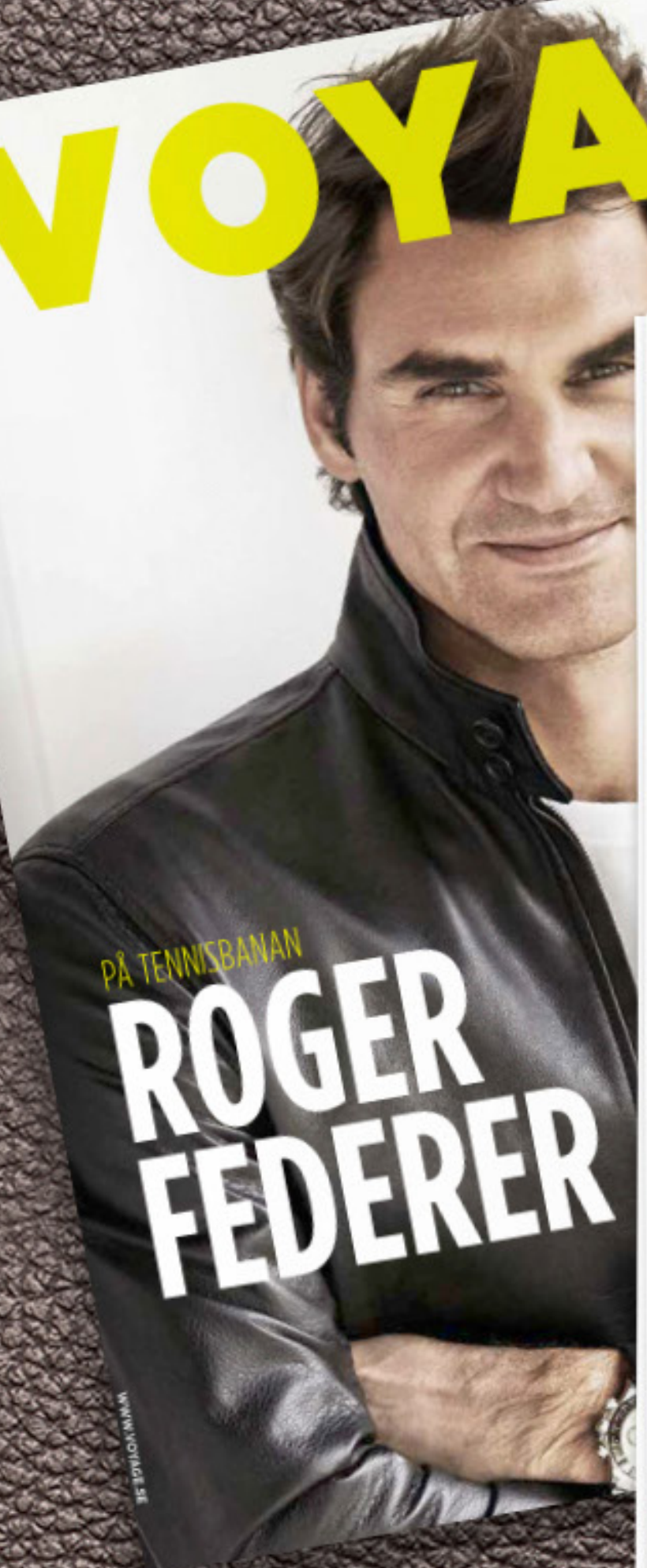
KAMPAGNE
INTERNATIONAL

WARRS
The bracelet since **1765**
WARRS®

INSERAT-
KAMPAGNE
INTERNATIONAL

VOYAGE

UPPTÄCK CHAMPAGNE
SKIMRANDE PÄRLOR



PÅ TENNISBANAN
**ROGER
FEDERER**

HIRSCH
The bracelet since 1765

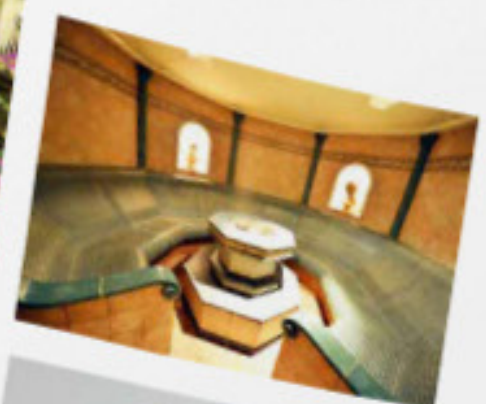
SUMMERCHECK

Best performance for your watch



AYRTON TIGER ANDY

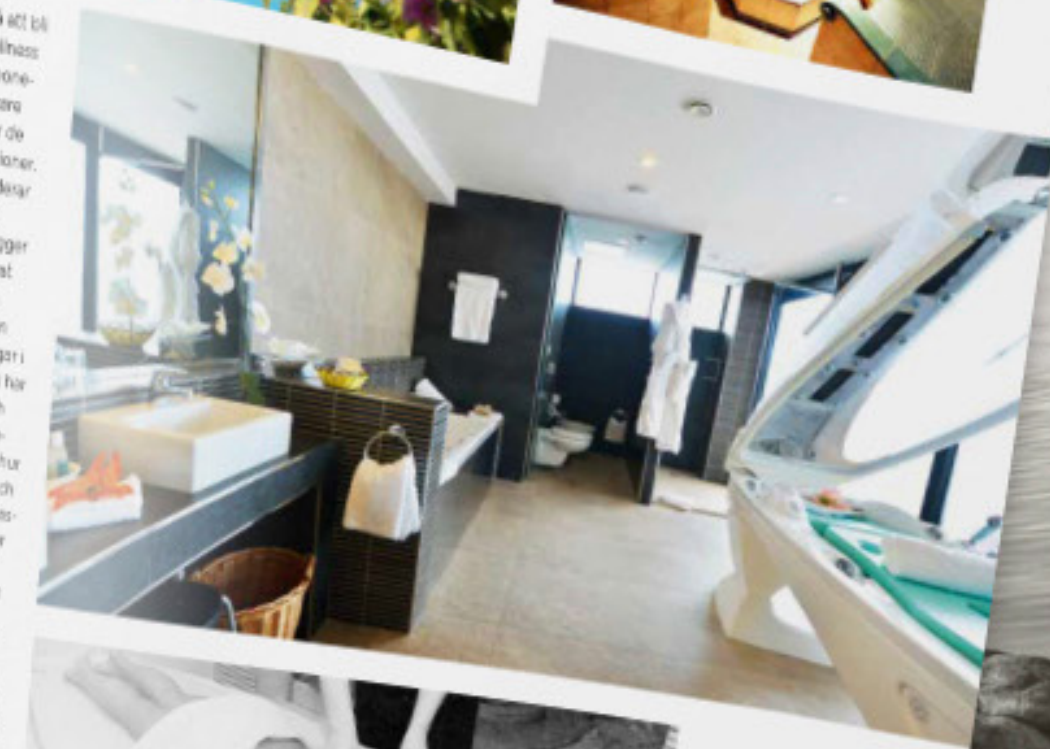
hirsch@bemd.se www.hirschag.com



DESTINATION

PROTIVA SPA RESORT

Protiva SPA Resort är ett av Sveriges mest exklusiva hotell och ligger i en av Sveriges vackraste naturmiljöer. Här erbjuds en fantastisk spa-upplevelse med en omfattande spa- och wellnessprogram som inkluderar massage, hudbehandlingar och en mängd olika behandlingar. Protiva SPA Resort erbjuder även en omfattande restaurang och bar som erbjuder en fantastisk mat- och dryckesupplevelse. Protiva SPA Resort är ett perfekt val för dig som vill njuta av en fantastisk naturmiljö och en fantastisk spa-upplevelse.



LANDSBANKEN

Vi går vår egen väg



PLAKAT-
KAMPAGNE
INTERNATIONAL





PLAKAT-KAMPAGNE INTERNATIONAL

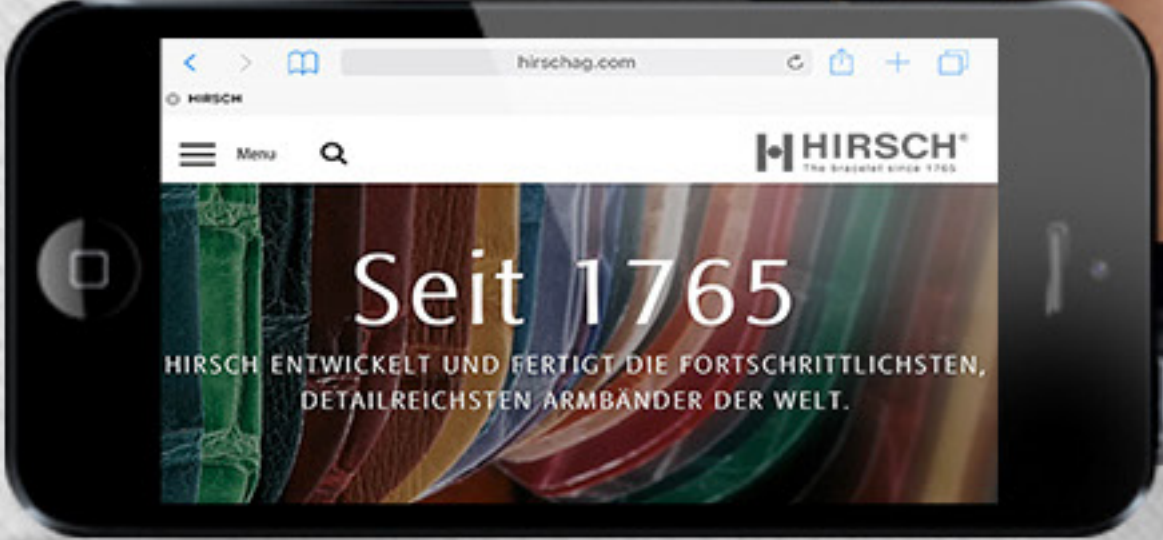
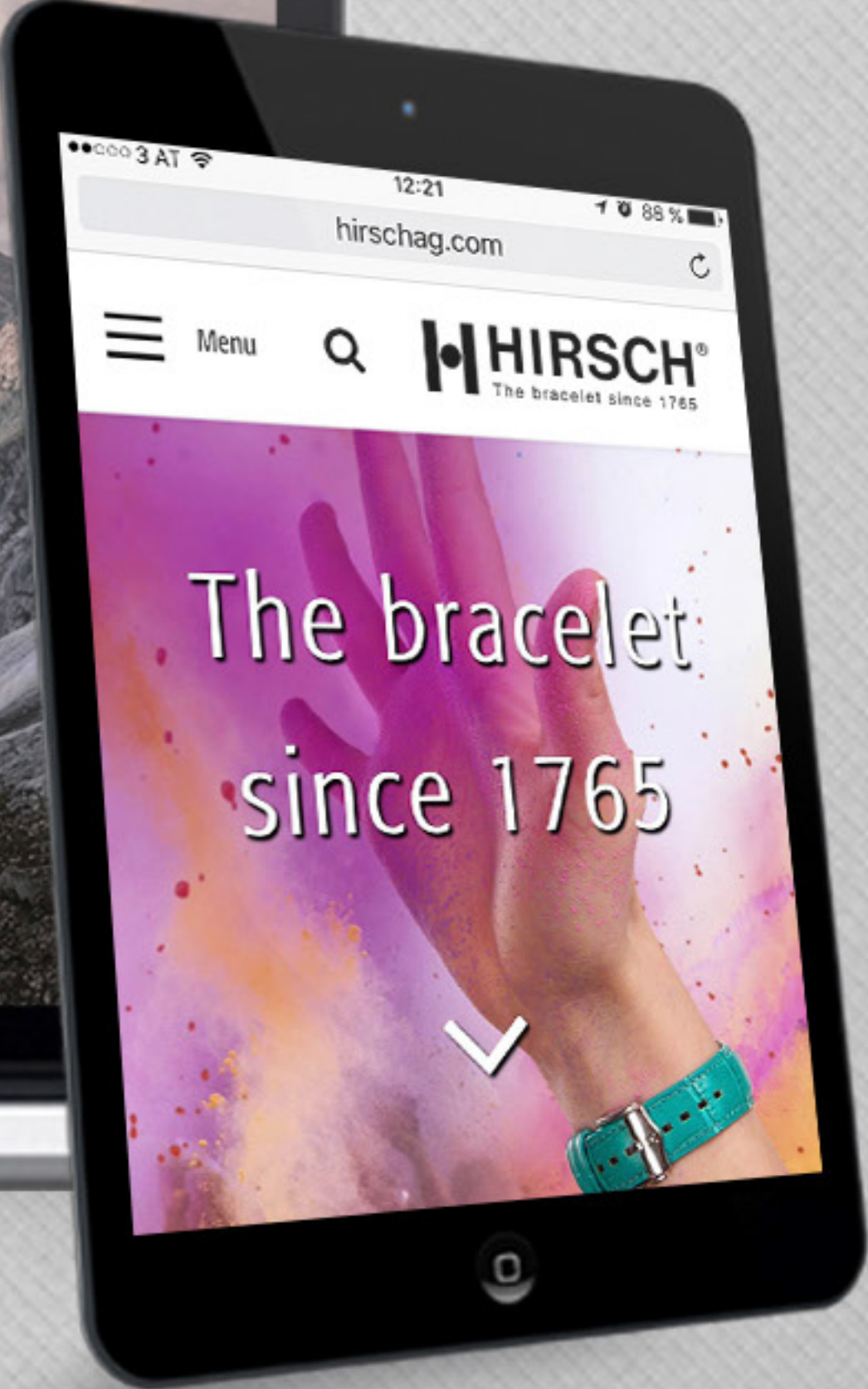
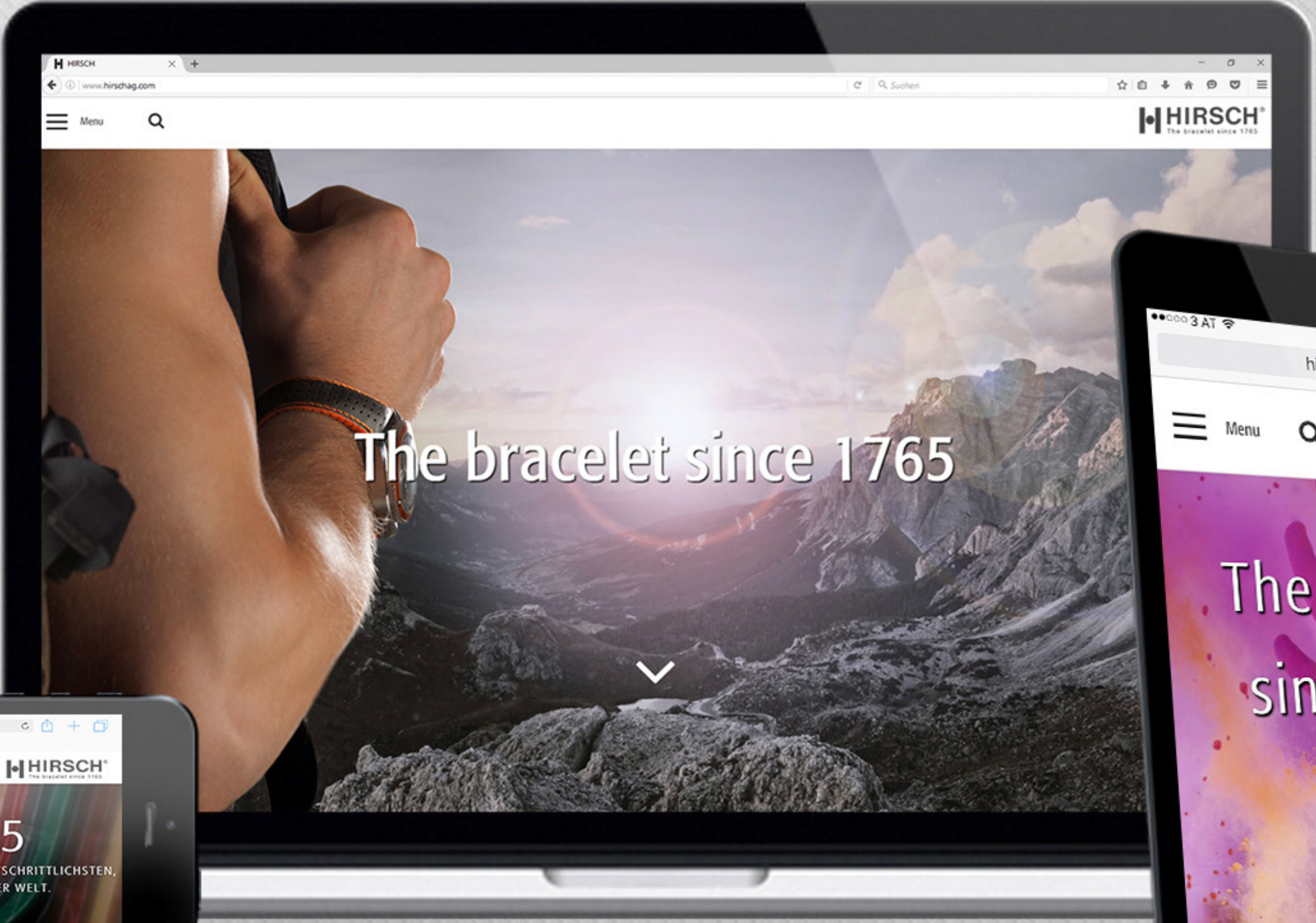




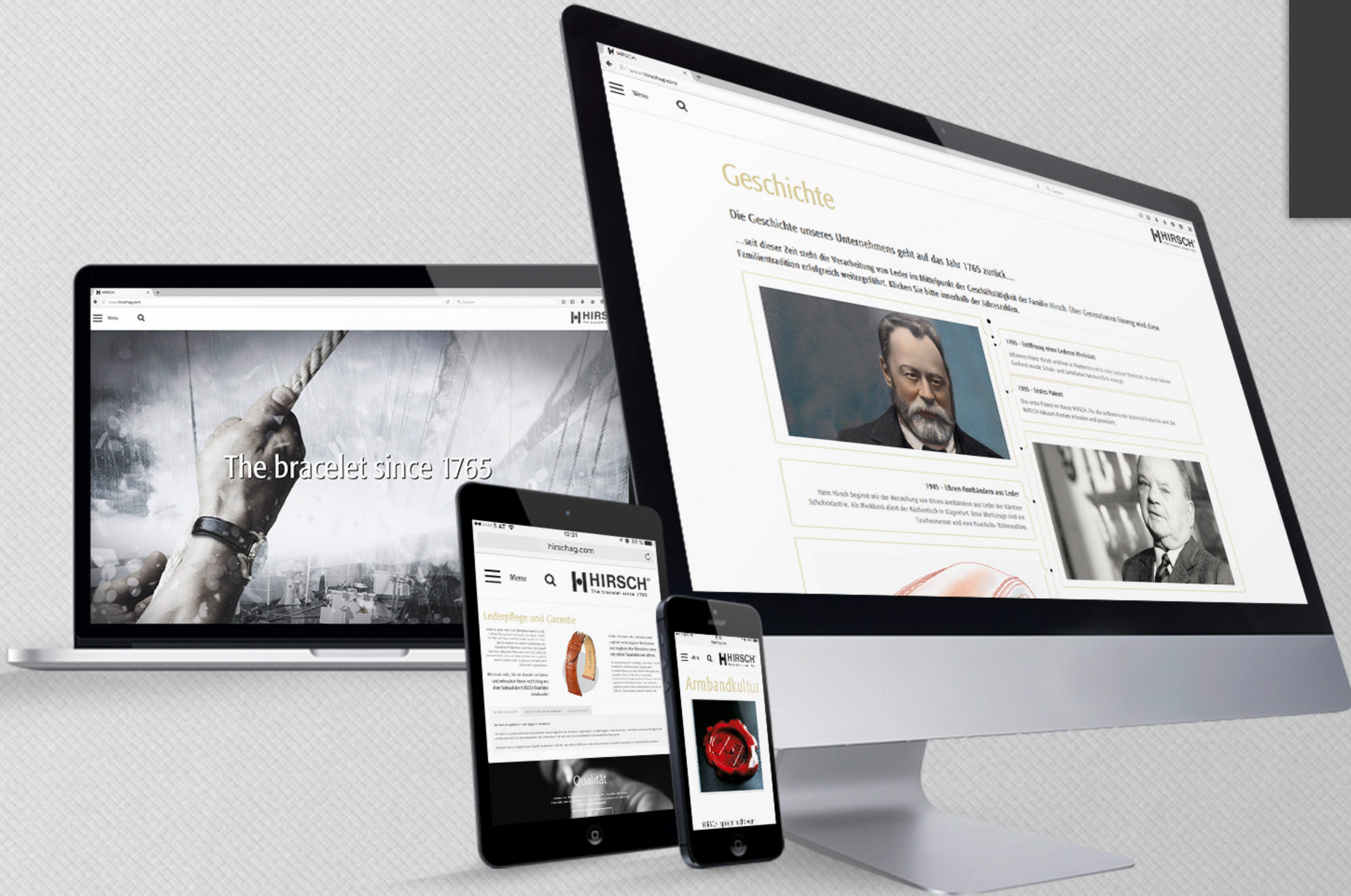
PLAKAT-
KAMPAGNE
INTERNATIONAL



WEBSITE



WEBSITE



Geschichte

Die Geschichte unseres Unternehmens geht auf das Jahr 1765 zurück...
...seit dieser Zeit steht die Verarbeitung von Leder im Mittelpunkt der Geschäftstätigkeit der Familie Hirsch. Über Generationen hinweg wird diese Familien tradition erfolgreich weitergeführt. Klicken Sie bitte innerhalb der Jahreszeilen.

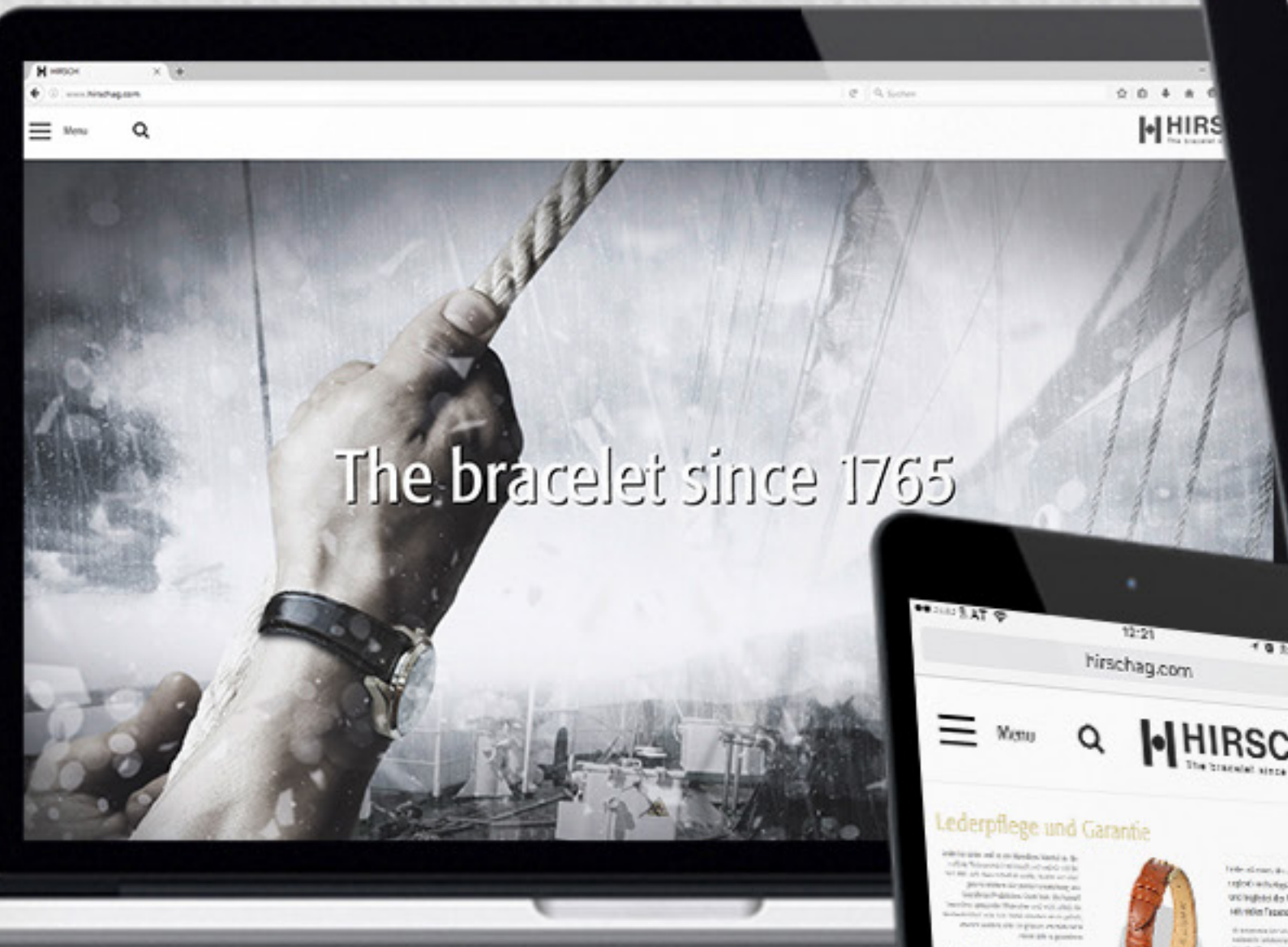


1765 - Eröffnung eines Lederer Werkstatts
Johannes Franz Hirsch eröffnet in Neudorf ein Lederer Werkstat. In einer kleinen Gerberei wurde Schuh- und Sattlerarbeiten handwerklich erzeugt.

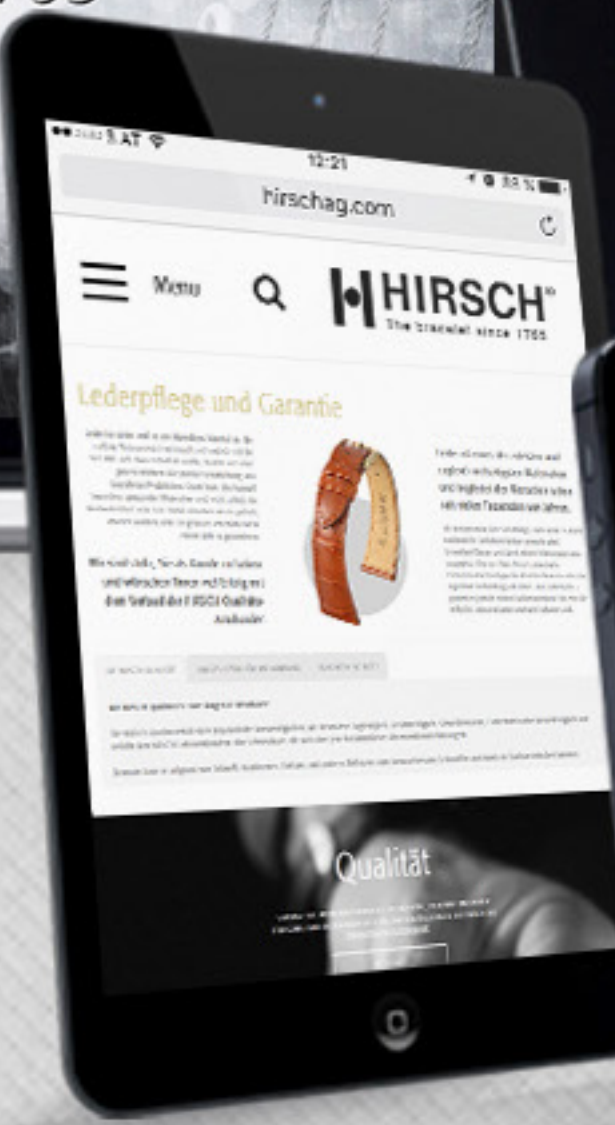
1905 - Erstes Patent
Das erste Patent im Jahre 1905 für die verbesserte Lederherstellung wird der HIRSCH-Werkstatt erteilt und patentiert.



1945 - Väter Armbänder aus Leder
Hans Hirsch beginnt mit der Herstellung von Väter Armbändern aus Leder der Kärntner Schuhindustrie. Als Werkstück dient der Kiefersack in Kapselart. Eine Werkzeug sind ein Taschenmesser und eine Hand- Nähnähmaschine.



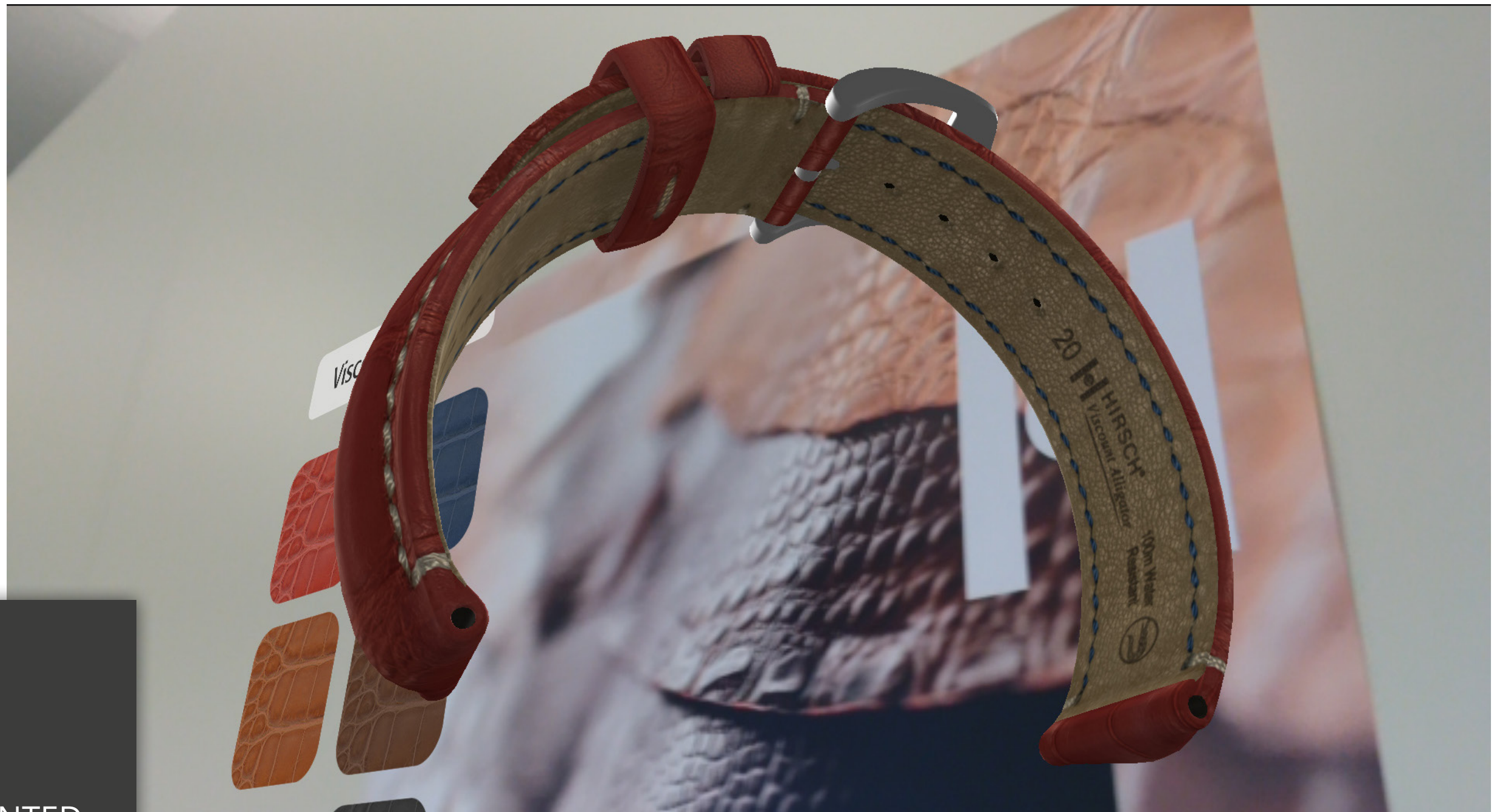
The bracelet since 1765





AUGMENTED
REALITY





AUGMENTED
REALITY

