

Print Design

The Tree Three

Kurzbeschreibung

Das Wohnprojekt besteht aus drei Solitärhäusern, eingebettet in ein Erholungsgebiet mit Altbaumbestand. In den Drucksorten steht der Buchstabe T, der dreimal vorkommt, angeordnet wie die Häuser für das gesamte Projekt. Die Farbe Tannengrün dominiert, schließlich spielt der Wald eine Hauptrolle.

Kommunikationsziel

Hohe Lebensqualität, Natur, Wald: Diese drei Elemente sollen in der Imagebroschüre und der Ausstattungsbeschreibung zentral sein. Außerdem geht es um modernes Wohnen, neue Wege zu gehen, Komfort und Ruhe. Das Thema Wald soll im Mittelpunkt stehen.

Umsetzung

Für die Bewerbung der Immobilie wurde eine zweiteilige Drucksorte geschaffen: eine Imagebroschüre und eine Ausstattungsbeschreibung, jeweils hochwertig und edel umgesetzt. Auf tannengrünem Untergrund gruppiert sich der Buchstabe T in dreifacher Ausführung zwischen den stilisierten Bäumen, angeordnet wie die drei Häuser. Statt „First Class Living“ gibt es „Forst Class Living“ – höchste Wohnqualität mitten im Wald.

THE
TREE
THREE

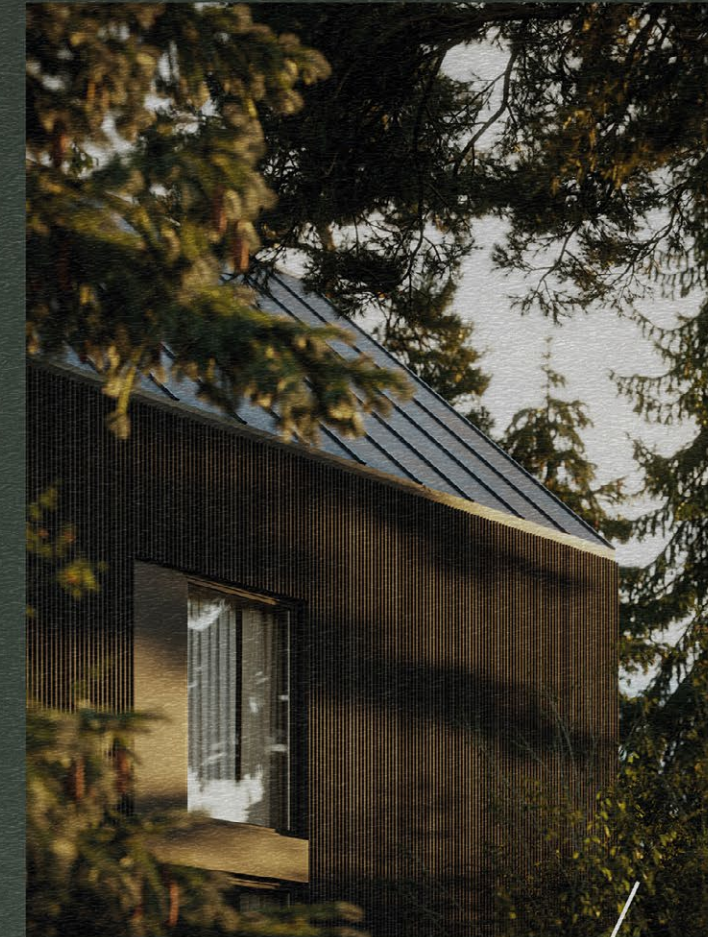
KREUZBERGL
9020



Bau- und Ausstattungs-
beschreibung

THE
TREE
THREE

KREUZBERGL
9020



Forst Class Living.

Dreimalig einmalig: Umringt
von alten Bäumen, definieren
»The Tree Three« am Kreuzberg
Freiheit und Lebensqualität neu.

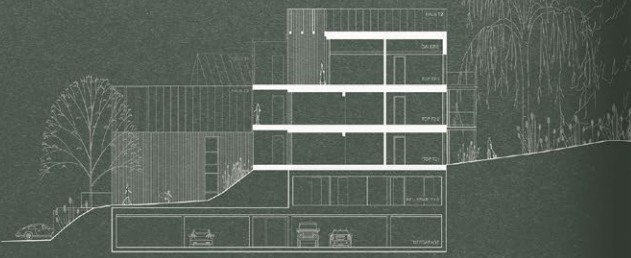
Denn diese drei ganz und gar einzigartigen Wohn-
häuser inmitten der Natur verbinden herausragen-
de Architektur mit allerhöchstem Wohnkomfort –
nur wenige Kilometer vom Zentrum Klagenfurts und
dem Ufer des Wörthersees entfernt.

FIRST CLASS LIVING



Einmalige Architektur, dreimalige Ausformung.

Die Einleitung in ein bewohntes Topogranum
wird die Terrassen der Gebäude überlagert
von horizontalen Ebenen. Die "Tree Three"
wird von "Three" in 2017 abgeschlossen. Die
"House Three" wird 2020 abgeschlossen und die Ge-
schichten sind ein einziges Ganzes. Haus 12 ist in
ein Ganzes und ein einziges Ganzes.



Unter den Wohnknoten sind eine Terrasse
für das Arbeiten von Außen, Wohnknoten,
Parkplätze und Abstellplätze zu sehen. Die
Terrassen sind zum Teil zu sehen, aber wenn
in der Natur über den Terrassen in der Umgebung
entworfen.

TOP T1.1		TOP T2.1		TOP T3.1	
1. Bodenplatte	10,0 m²	1. Decke	10,0 m²	1. Bodenplatte	10,0 m²
2. Bodenplatte	10,0 m²	2. Bodenplatte	10,0 m²	2. Bodenplatte	10,0 m²
3. Bodenplatte	10,0 m²	3. Bodenplatte	10,0 m²	3. Bodenplatte	10,0 m²
4. Bodenplatte	10,0 m²	4. Bodenplatte	10,0 m²	4. Bodenplatte	10,0 m²
5. Bodenplatte	10,0 m²	5. Bodenplatte	10,0 m²	5. Bodenplatte	10,0 m²
6. Bodenplatte	10,0 m²	6. Bodenplatte	10,0 m²	6. Bodenplatte	10,0 m²
7. Bodenplatte	10,0 m²	7. Bodenplatte	10,0 m²	7. Bodenplatte	10,0 m²
8. Bodenplatte	10,0 m²	8. Bodenplatte	10,0 m²	8. Bodenplatte	10,0 m²
9. Bodenplatte	10,0 m²	9. Bodenplatte	10,0 m²	9. Bodenplatte	10,0 m²
10. Bodenplatte	10,0 m²	10. Bodenplatte	10,0 m²	10. Bodenplatte	10,0 m²
11. Bodenplatte	10,0 m²	11. Bodenplatte	10,0 m²	11. Bodenplatte	10,0 m²
12. Bodenplatte	10,0 m²	12. Bodenplatte	10,0 m²	12. Bodenplatte	10,0 m²
13. Bodenplatte	10,0 m²	13. Bodenplatte	10,0 m²	13. Bodenplatte	10,0 m²
14. Bodenplatte	10,0 m²	14. Bodenplatte	10,0 m²	14. Bodenplatte	10,0 m²
15. Bodenplatte	10,0 m²	15. Bodenplatte	10,0 m²	15. Bodenplatte	10,0 m²
16. Bodenplatte	10,0 m²	16. Bodenplatte	10,0 m²	16. Bodenplatte	10,0 m²
17. Bodenplatte	10,0 m²	17. Bodenplatte	10,0 m²	17. Bodenplatte	10,0 m²
18. Bodenplatte	10,0 m²	18. Bodenplatte	10,0 m²	18. Bodenplatte	10,0 m²
19. Bodenplatte	10,0 m²	19. Bodenplatte	10,0 m²	19. Bodenplatte	10,0 m²
20. Bodenplatte	10,0 m²	20. Bodenplatte	10,0 m²	20. Bodenplatte	10,0 m²

Einzigartige Atmosphäre.



Das Naturparadies vor der Haustür.



Tanken Sie Kraft in der
Natur – sowohl indoor als
auch outdoor. Als Bewohne-
rin und Bewohner von „The
Tree Three“ genießen Sie
das nachhaltige Baumate-
rial Holz in den eigenen vier
Wänden sowie direkt vor
der Haustür. Prächtige alte
Bäume und eine äußerst ab-
wechslungsreiche Vegeta-
tion lassen Sie hier zu jeder
Jahreszeit den Stress des
Alltags vollends vergessen.

ATMOSPHERE

Architektur meets Natur.



Innenraum/Oberflächen/Ausstattungsqualitäten
Blick Richtung Karawanken

Großzügige Verglasungen machen die Natur in den drei Häusern erlebbar. Ständige Blickbeziehungen in die facettenreiche Umgebung werden dadurch möglich. Der reiche Baumbestand und Waldblick im Norden, Osten und Westen sowie die Bergkulisse der Karawanken im Süden werden Teil des Wohnerlebnisses. Der Einsatz von Holz als natürliches Material erzeugt ein einzigartiges Raumklima und lässt Innenraum und Außenraum ineinander wachsen. „The Tree Three“ bietet Raum für das gute Leben in der Natur.



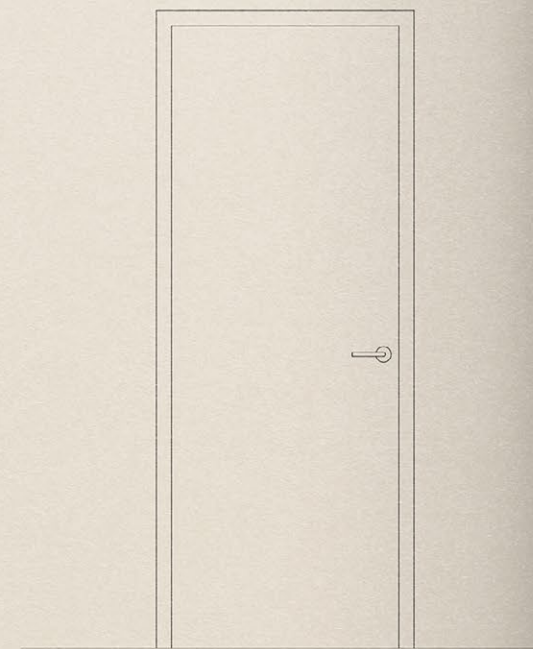
INNENTÜREN

DANA EUROBA

Türblatt

Die Innentüren bestehen aus einem weißen Türblatt mit Röhrenspan-Innenlage und sind flächenbündig mit der Türzarge.

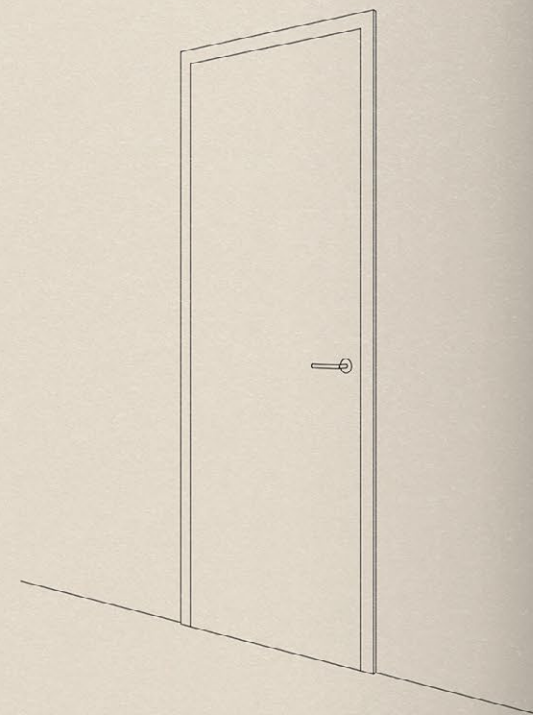
- Farbe:
weiß



DANA FLATFIX AMSTERDAM

Edelstahltürdrücker

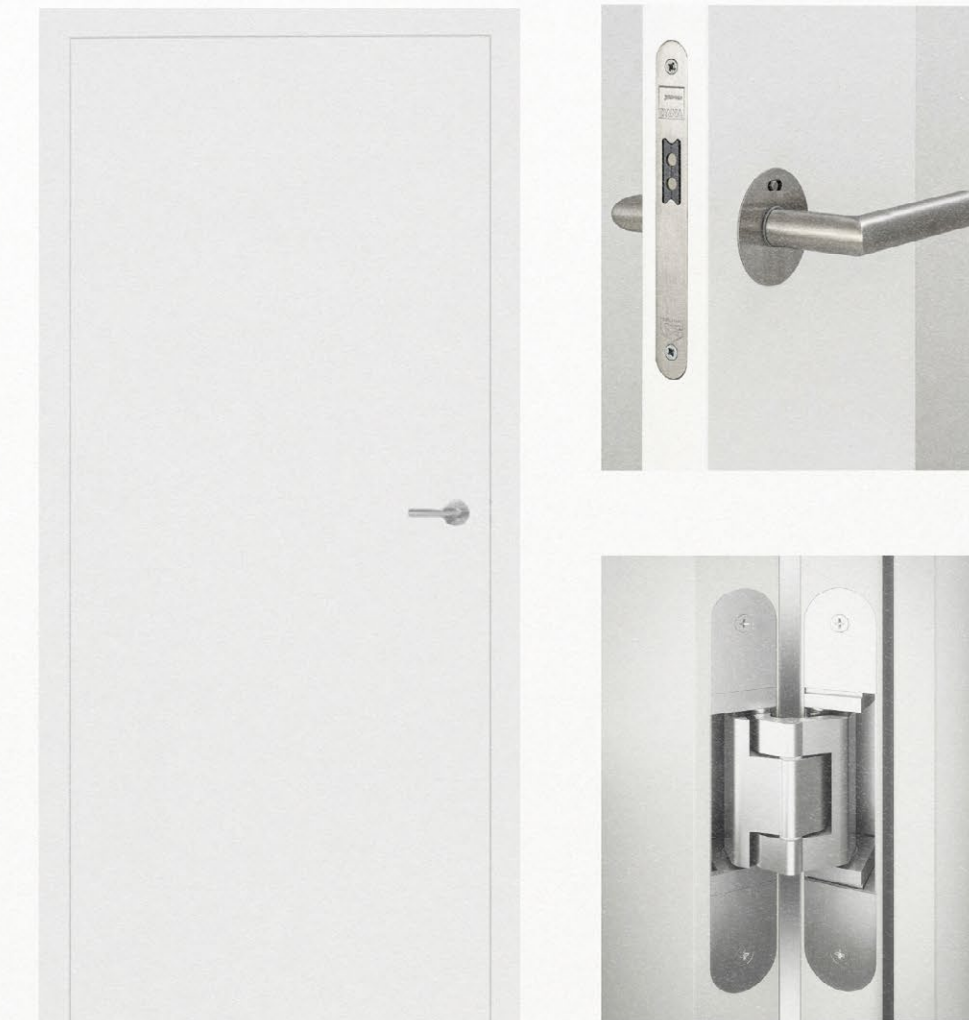
Die Innentüren werden mit Türdrückern aus Edelstahl bestückt. Die Rosette ist ebenfalls aus Edelstahl und besonders flach. Die Tür kann mittels Pin-Sperre versperrt werden. Ein Magnetfallenschloss ermöglicht sanftes Türschließen.



TECTUS 3D

verdecktes Türband

Zur flächenbündigen Optik der Innentüren werden verdeckt liegende Bandsysteme eingebaut.



ARMATUREN UND SANITÄRGEGENSTÄNDE

GROHE ESSENCE 4Loch-Einhand-Wannenkombination

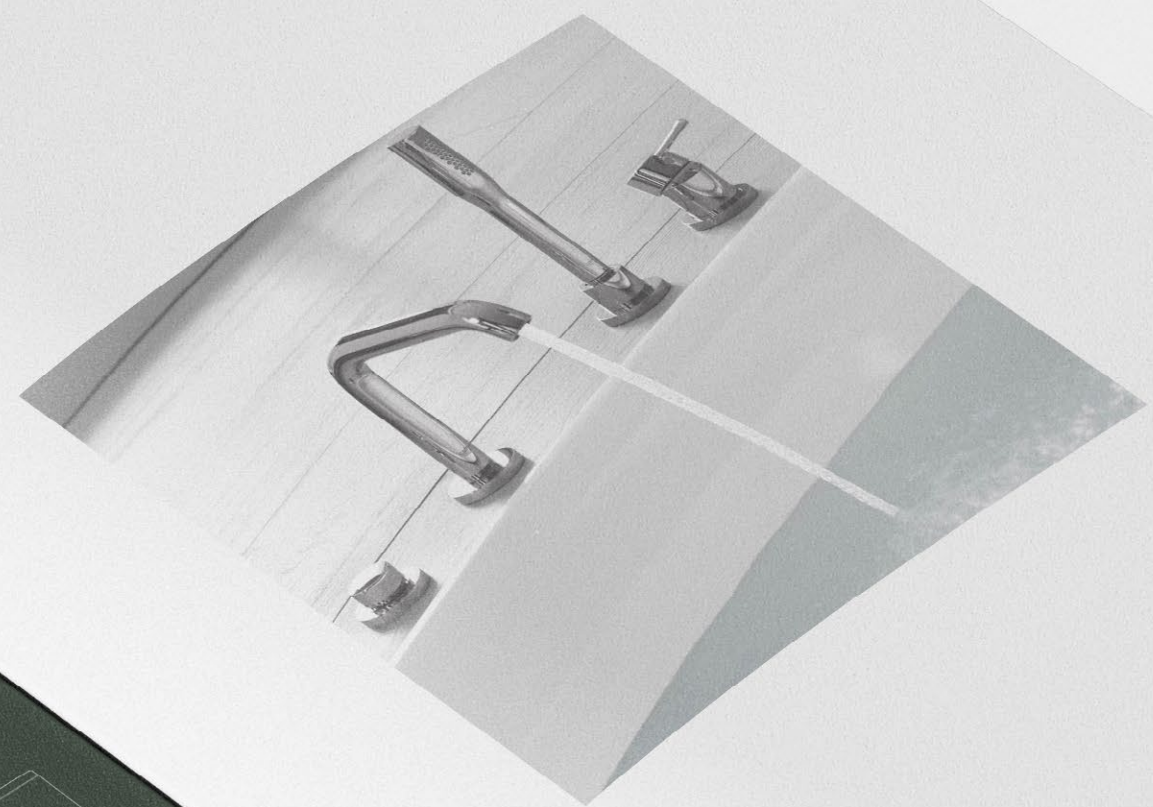
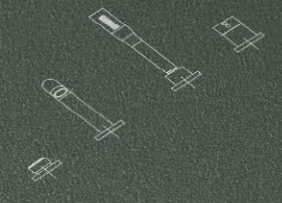
Die Badewanne wird mit einer Einhand-Wannenkombination mit Handbrause ausgestattet. Die Armatur wird am Wannenrand montiert und besteht aus vier einzelnen Elementen: einem Einhebelmischer, einer Wannenentleerung zum Befüllen der Wanne sowie einer Handbrause zum Duschen und einem Umsteller.

- Farbe und Oberfläche: chrom

LAUFEN PRO Einbaubadewanne

Zusätzlich zur Dusche wird in den Badezimmer eine Badewanne eingebaut. Sie besteht aus Sanitäracryl - einem schlag- und stoßunempfindlichen Kunststoff. Die eckige Innenform bietet mit zwei Rückenschrageläufen zwei komfortable Sitzbereiche.

- Format: 90 cm x 190 cm
- Farbe: weiß





WOHNBEREICH
zur Auswahl



EICHE | HELL



EICHE | NATUR



EICHE | DUNKEL

AUSSENBEREICH



STEGBRETTER

BODENBELÄGE

Alle Böden in Aufenthaltsräumen, Gängen, Abstellräumen und Küchen werden mit hochwertigen Parkettböden ausgeführt. Es kann zwischen den oben angeführten Parkettarten gewählt werden. Die Sockelleisten sind weiß, stehend montiert und mit kantigem Querschnitt ausgeführt. Die Terrassenbeläge werden mit Holz-Stegbrettern ausgeführt.